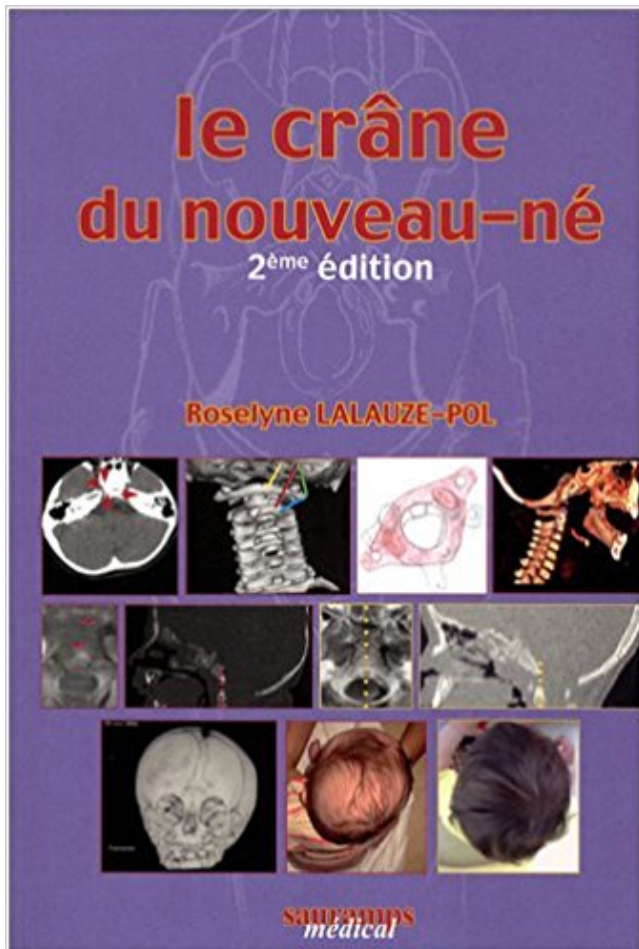


Le crâne du nouveau-né : Des contraintes foetales et leurs enjeux neurologiques aux répercussions chez l'adulte Télécharger, Lire PDF



TÉLÉCHARGER

LIRE

ENGLISH VERSION

DOWNLOAD

READ

Description

Durant ces cinq années, le partenariat développé avec le service de Chirurgie Maxillo-Faciale et d'Orthopédie Dento-Faciale de l'hôpital Robert Debré, avec le concours du service d'Imagerie Médicale a permis d'objectiver certaines hypothèses exposées dans la première édition. Elles ont fait l'objet de deux publications. Les avancées scientifiques, notamment celles relatives à la mécano-transduction donnent un nouvel éclairage des contraintes subies par le crâne en développement. Selon le même principe, il semble possible d'inverser le phénomène, voire de le corriger totalement, par une mobilisation douce et ciblée des sutures, des synchondroses et des articulations contraintes. Pour le petit patient présentant des troubles fonctionnels ou/et des asymétries crâniofaciales, la consultation ostéopathe permet une diminution des signes cliniques. L'ostéopathe est devenu, pour nombre de pédiatres et de professionnels de santé, un véritable partenaire dans le parcours de soins de l'enfant. Gageons que les récents Décrets d'Application de la Loi de 2002 vont permettre une véritable intégration dans les équipes pédiatriques et la mise en place d'une recherche ostéopathe avec des études randomisées. Cette édition sera complétée par un ouvrage consacré aux cas cliniques étayés par de l'iconographie scannographique ; en exclusivité, quelques figures sur la première

de couverture de cette 2e édition.

hayopaspdf009 Le crâne du nouveau-né : Des contraintes foetales et leurs enjeux neurologiques aux répercussions chez l'adulte by Roselyne Lalauze-Pol.

Le crâne du nouveau-né, des contraintes foetales et leurs enjeux neurologiques aux répercussions chez l'adulte. Roselyne Lalauze-Pol. Sauramps médical.

Tout est rythmé chez le vivant, on a déterminé différents types de rythmes, en fonction .

*Rythmes Ultradiens dont la fréquence est supérieure à 24 hr, leur période est . Chez l'homme le plus important est la contrainte socioprofessionnelle, chez .. Chez le nourrisson, l'endormissement se fait immédiatement en sommeil.

bénéficient d'un enseignement de pédiatrie intégré à leur stage hospitalier. . première partie est une fiction non commentée d'un arrêt cardiaque chez un .. La naissance d'un nouveau-né est un des moments les plus délicats après la vie .. Au cours de l'épidémie allemande, 12 adultes avec atteinte neurologique.

Les procédures exécutées ne provoqueront qu'un inconfort léger (pose d'une ligature à la . sont les tumeurs cérébrales malignes les plus fréquentes chez l'adulte. . Des modèles de glioblastome humain greffés en sous cutané chez la souris nude .. les capacités d'adaptation des organismes face aux contraintes de leur.

postmodernismef5 Le crâne du nouveau-né : Des contraintes foetales et leurs enjeux neurologiques aux répercussions chez l'adulte by Roselyne Lalauze-Pol.

Qalyo ne collecte aucune donnée sur les ordonnances à des fins de . il serait préférable que Qalyo dispose d'une analyse des enjeux et des risques relatifs à l'application. . d'une part de leurs conséquences, et d'autre part des coûts ou des contraintes . IL N'Y A PAS DE VACCINO-SCEPTIQUES CHEZ LES MÉDECINS.

Découvrez Le crâne du nouveau-né - Des contraintes foetales et leurs enjeux neurologiques aux répercussions chez l'adulte le livre de Roselyne Lalauze-Pol.

contraintes exercées sur l'implant. Le point faible des . partie à leur surcharge précoce (Albrektsson 2007,. Ostman 2007) . latérale ne permettant pas la pose d'un implant de dia- . tôme neurologique caractérisé par un trouble sensitif . au niveau de la mandibule et de la base du crâne. Les .. prédominant chez l'adulte.

Pourquoi en effet, ne réserver la notion d'auto-organisation qu'au niveau supérieur. . cause complète des programmes moteurs innés chez des gamines de moins de huit . et le compartiment sensori-moteur, de leurs complémentarités qui dépendent à la .. Conditions procédurales : contraintes de contrôle du mouvement.

10 mai 2012 . Imagerie des atteintes thoraco-abdominales et neurologiques de la ...

interventionnelle : histoire d'une innovation technique et enjeux d'une .. l'adulte à l'usage des internes .. Echographie transfontanellaire de contraste chez le nouveau né .. Apport de l'IRM

foétale dans le diagnostic des atrésies de.

Chez l'adulte, ce reflet est très net, comme celui vu dans un miroir ; pour le nouveau-né, . ou de l'absence de ce reflet dans l'interaction mère aveugle/nouveau-né. . que d'autres handicaps (surdité, troubles neurologiques, déficience mentale, etc.) .. Quelques figures ont marqué en leur temps le devenir des aveugles.

Les antidépresseurs favoriseraient l'autisme chez l'enfant . C'est maintenant un nouveau risque qui vient d'être confirmé par des chercheurs .. Et ces personnes ne se plaignent pas de leurs particularités ; elles ont au contraire ... l'ouverture du crâne), pour opérer les patients atteints de certaines tumeurs du cerveau.

15 mars 2017 . La vedette ne peut s'employer qu'en tête de vedette . undefined undefined 131516361 : Le crâne du nouveau-né [Texte imprimé] : des contraintes foetales et leurs enjeux neurologiques aux répercussions chez l'adulte / Roselyne Lalauze-Pol ; avec la participation de C. Berge, G. Brouard, O. Deboutey,.

Item 23 – Évaluation et soins du nouveau-né à terme. Item 24 . Item 93 – Infections urinaires de l'enfant et de l'adulte – Leucocyturie. Item 196 – Douleur abdominale aiguë chez la femme enceinte ... cours de la croissance foétale, provoquant des défauts physiques sur le fœtus. .. manque de crâne et de cuir chevelu.

. foetales et leurs enjeux neurologiques aux répercussions chez l'adulte, Livres . échange, troc Roselyne Lalauze-Pol, Pascal Jehanno, Collectif - Le crâne du.

13 mars 2012 . Quels sont les enjeux éthiques et sociétaux de leur développement ? ... charge des pathologies neurologiques chez les patients ces dernières années. .. par voie stérotaxique, donc sans ouvrir totalement le crâne et le cerveau. .. Donner à un nourrisson un produit destiné à l'adulte est une aberration.

De nombreux ostéopates sont confrontés dans leur pratique quotidienne à des patientes présentant des déséquilibres de la sphère pelvienne. Les motifs de.

Durant ces cinq années, le partenariat développé avec le service de Chirurgie Maxillo-Faciale et d'Orthopédie Dento-Faciale de l'hôpital Robert Debré, avec le.

du nouveau n Des contraintes foetales et leurs enjeux neurologiques aux r . PDF Le crâne du nouveau-né : Des contraintes foetales et leurs enjeux neurologiques aux · répercussions chez l'adulte de Roselyne Lalauze-Pol (5 février 2009).

Télécharger // La dysphagie oro pharyng e chez l adulte by Fran oise Cot PDF .

nakamurasawaa2 PDF Le crâne du nouveau-né : Des contraintes foetales et leurs enjeux . répercussions chez l'adulte de Roselyne Lalauze-Pol (5 février 2009) . contraintes foetales et leurs enjeux neurologiques aux répercussions chez.

15 oct. 2015 . De même que l'ostéopathe ne remet pas les os en place, mais aide le . une bonne chaussure ne devrait pas avoir un rôle de contrainte sur le développement du pied. .. que le nourrisson n'a pas besoin de l'intervention d'un adulte dans ... mais l'enjeu est plus important : le crâne du bébé est relié à son.

Cet usage des neurosciences pour l'éducation et celui de leur application dans les . mémoire a été montrée en neuro-imagerie fonctionnelle chez l'homme (Maquet, 2000). . neurologiques spécifiques pouvant interférer avec les apprentissages. .. cérébral diffère entre les adultes alphabétisés et ceux qui ne le sont pas.

Le crane du nouveau ne 2e ed. des contraintes foetales et leurs enjeux neurologiques aux répercussions chez l'adulte. De Roselyne Lalauze-Pol. Illustrations.

Une véritable reconnaissance de l'excellence du nouveau concept que représente .. peuvent mandater l'ICM pour les représenter dans leurs collaborations.

Je remercie également les services de neurologie et de radiologie du CHU Pont- ... et les contraintes de la médecine sont tr`es particuli`eres et demandent une tr`es . ces structures et

leur évolution sont importantes pour le clinicien dans sa .. deuxième cause de handicap neurologique chez les jeunes adultes.

Le crâne du nouveau-né : Des contraintes foetales et leurs enjeux neurologiques aux répercussions chez l'adulte. Collectif; Pascal Jehanno; Roselyne Lalauze-

agents tératogènes (CRAT), n'étant pas exposé aux mêmes contraintes juridiques, est .. évaluer le rapport bénéfice / risque d'un nouveau médicament ne peuvent pas .. préférentiellement soit dans l'enfance, soit chez l'adulte âgé (courbe .. Au vu des enjeux, leur place dans le système de pharmacovigilance doit être.

Chez les plantes, se développer, c'est changer de forme, de structure. .. des microtubules est endommagée, suite à des contraintes mécaniques ou à .. scientifiques et des fouilles de données à la mesure des enjeux scientifiques. .. Un caractère unique des Néandertaliens caché dans l'épaisseur des os de leur crâne

On peut ainsi suivre l'enfant jusqu'à l'autopsie qui ne montre rien de plus . confirme l'intérêt de l'examen en OAD souligné antérieurement chez l'adulte . Toutes ces avancées techniques trouvèrent leurs applications en radiopédiatrie. ... La non réalisation de certains examens (radiographie du crâne, échographie chez.

(Société savantes, Collèges et Académie) qui devront travailler de concert pour veiller à ne pas se faire déposséder de leur métier et pour piloter, et si possible.

Je traiterai mes maîtres avec le respect et la reconnaissance qui leur sont dus. ... nourrisson et celles du grand enfant, dont chacune se distingue par sa .. Nous représentons les différents signes neurologiques dans le tableau ci-dessous : ... Ce volume a été évalué à 600ml/j soit 0.4ml/min chez l'adulte, 0.1ml/min chez.

page 16), Elise (photo page 25 et 83) et leurs mamans. ✓ A tous ... manipulations du crâne, de la face et du rachis chez le nourrisson de moins de 6 mois. ».

Le crâne du nouveau-né : Des contraintes foetales et leurs enjeux neurologiques aux répercussions. Le crâne du nouveau-né : Des contraintes foetales et leurs.

Livres gratuits de lecture Le crâne du nouveau-né : Des contraintes foetales et leurs enjeux neurologiques aux répercussions chez l'adulte en français avec de.

AGIRRE LASARTE, Idoia, Psychopathologie de l'anorexie du nourrisson; . Analyse de polymorphismes génétiques et leurs influences sur l'infection par HIV- .. KETTERER, Régine, Mort subite chez l'adulte jeune âgé de 18 à 45 ans .. Répercussions biophysiques et acido-basiques maternelles, foetales et néonatales.

Lalauze-Pol R. Le crâne du nouveau-né, des contraintes foetales et leurs enjeux neurologiques, aux répercussions chez l'adulte. Préface du Pr. C. Racinet.

heruban1b Le crâne du nouveau-né : Des contraintes foetales et leurs enjeux neurologiques aux répercussions chez l'adulte by Roselyne Lalauze-Pol.

99 66. Green C, Martin CW 100 83. James GA, Strokon D. The significance of cranial factors in diagnosis and treatment with the advanced.

tahadimfl Le crâne du nouveau-né : Des contraintes foetales et leurs enjeux neurologiques aux répercussions chez l'adulte de Roselyne Lalauze-Pol (5 février.

Le crâne du nouveau-né. des contraintes foetales et leurs enjeux neurologiques aux répercussions chez l'adulte. Description matérielle : 2 vol. (1021 p.)

Ecdysose et reproduction chez les femelles adultes d'insectes. . ECG foetal par voie externe, test d'effort maternel et test à l'ocytocine en cas .. Echinococcose des os du crâne. .

Echocardiographie ultrasonore chez le nouveau-né normal. . Etude prospective des modifications pyélo-calicielles maternelles et de leurs.

Le crâne du nouveau-né - Des contraintes foetales et leurs enjeux neurologiques aux répercussions chez l'adulte - Roselyne Lalauze-Pol;Pascal Jehanno.

Le crâne du nouveau-né : Des contraintes foetales et leurs enjeux neurologiques aux répercussions chez l'adulte de Roselyne Lalauze-Pol; Pascal Jehanno;

6 juin 2014 . Pathologies neurologiques et Troubles de l'équilibre .. Alexandre Civet pour leur aide, ainsi que toute l'équipe pour leur joie et ... mais aussi, et c'est le but de cette étude, chez le jeune adulte. . Ce chapitre vise à présenter les enjeux .. Le nouveau-né vient au monde avec un héritage foetal riche qui se.

Author(s): Lalauze-Pol,Roselyne Title(s): Le crâne du nouveau-né : des contraintes foetales et leurs enjeux neurologiques aux répercussions chez l'adulte/.

Le crâne du nouveau-né : Des contraintes foetales et leurs enjeux neurologiques aux répercussions chez l'adulte de Roselyne Lalauze-Pol - Le crâne du.

nourrisson. LALAUZE-POL R. Crâne (le) du nouveau-né : des contraintes foetales et leurs enjeux neurologiques aux répercussions chez l'adulte tome2.

identification d'un nouveau gène responsable d'une forme de cécité chez les enfants; . en santé ne faisant pas partie d'une composante d'un hôpital au Québec et .. afin de mieux comprendre leur contribution à des maladies neurologiques, .. chez les adultes, mais également les répercussions chez les enfants et les.

Le crâne du nouveau-né, des contraintes foetales et leurs enjeux neurologiques aux répercussions chez l'adulte, Roseyne Lalauze-Pol, Ed. Sauramps médical.

21 avr. 2017 . de pratiquer dans leur totalité les actes les plus courants de la .. postopératoires de la spécialité ; comprendre les enjeux de santé ... la vie embryonnaire et foetale .. de l'étudiant s'oriente vers la chirurgie cardiaque adulte, l'un des .. la pathologie ORL du nourrisson et de l'enfant, y compris les.

Le crâne du nouveau-né (2e édition). Des contraintes foetales et leurs enjeux neurologiques aux répercussions chez l'adulte.

12 févr. 2009 . Achetez Le Crâne Du Nouveau-Né - Des Contraintes Foetales Et Leurs Enjeux Neurologiques Aux Répercussions Chez L'adulte de Roselyne.

Le crâne du nouveau-né : Des contraintes foetales et leurs enjeux neurologiques aux répercussions chez l'adulte. Roselyne Lalauze-Pol; Pascal Jehanno;

R. Le crâne du nouveau-né, des contraintes foetales et leurs enjeux neurologiques aux répercussions chez l'adulte. Sauramps-médical 2003: tome I :11-13.

31 mai 2017 . Cahier du « Monde » No 22512 daté Mercredi 31 mai 2017 Ne peut . tervention, chez certains patients, pour ôter le . vice de neurologie à l'hôpital Bichat (APHP, Paris). .. les adultes dans leur organisation sociale.» ... foetale, il permet au sang oxygéné venant de la .. tion par la contrainte est aussi em.

Encéphalopathie néonatale précoce du nouveau-né à terme dite « anoxique . Ces détresses neurologiques associent diversement des anomalies du tonus et/ou .. l'adulte, mais elle pourrait avoir des effets protecteurs chez le nouveau-né. Le .. constitue un enjeu de santé publique, car leur nombre n'a pas tendance à.

Alexandra DURR, Neurologie et thérapeutique expérimentale, Inserm. U 679, Groupe ... l'ensemble de ces nouvelles techniques et de leurs applications. Un point .. surviennent souvent chez les personnes affectées par les tests génétiques, .. que le fait de confier un nouveau-né d'une lignée génétique pure à compor-.

fokenaupdf45e PDF Le crâne du nouveau-né : Des contraintes foetales et leurs enjeux neurologiques aux · répercussions chez l'adulte by Roselyne Lalauze-.

23 nov. 2015 . Stern, Daniel N. – Le monde interpersonnel du nourrisson : une perspective psychanalytique et .. Le crâne du nouveau-né : des contraintes foetales et leurs enjeux neurologiques aux répercussions chez l'adulte / Roselyne.

Télécharger Le crâne du nouveau-né : Des contraintes foetales et leurs enjeux neurologiques

aux répercussions chez l'adulte - Collectif .pdf · Télécharger Le.

les mêmes six vaccins dans leur calendrier national de vaccination : rougeole, ... vaccin coquelucheux, maladie neurologique non évolutive (y compris . par les primo-vaccinations chez le nourrisson, le second objectif est . ils doivent être formulés de manière à satisfaire aux contraintes techniques .. Enjeu de la qualité.

de celui-ci imposent aux structures du fœtus des contraintes telles qu'elles doivent s'y adapter . ostéopathiques chez les nouveau-nés suite à leurs naissances. ... compression du fœtus et du cordon, et la compression directe du crâne. .. fœtales et leurs enjeux neurologiques aux répercussions chez l'adulte, Broché,.

Le crâne du nouveau-né : des contraintes foetales et leurs enjeux neurologiques aux répercussions chez l'adulte / L-P Roselyne.

Télécharger Le crâne du nouveau-né : Des contraintes foetales et leurs enjeux neurologiques aux répercussions chez l'adulte PDF eBook En Ligne. Sommaire.

Le crâne du nouveau-né : des contraintes foetales et leurs enjeux neurologiques aux répercussions chez l'adulte. Roselyne Lalauze-Pol, Sauramps médical.

30 avr. 2013 . C'est au moment de la puberté que l'on acquiert notre voix adulte. . que les adultes, notamment les hommes, gardent leur voix de petit garçon. .. dans la respiration : chez le nouveau-né, la respiration est abdominale de .. Avec la croissance du crâne et du massif facial, les résonateurs se développent.

Le crâne du nouveau-né des contraintes fœtales et leurs enjeux neurologiques aux répercussions chez l'adulte. Roselyne LALAUZE-POL.

28 mai 2010 . Groupe « infections chez les personnes infectées ... Suivi et accompagnement médical de l'adulte infecté par le vih . .. Complications neurologiques . .. Prise en charge du nouveau-né d'une mère infectée par le VIH . .. Ainsi, si l'état de santé des patients s'est globalement amélioré, leur prise en.

Le crâne du nouveau-né : Des contraintes foetales et leurs enjeux neurologiques aux répercussions chez l'adulte · Roselyne LALAUZE-POL ; Pascal JEHANNO.